

### Problema com a visualização de fotos e reset do aparelho automático:

-As fotos podem estar corrompidas, mesmo o computador lendo-as o porta-retrato pode não conseguir ler o arquivos pois o processador é diferente assim como sistema operacional.

-As fotos podem estar em formatos diferentes ao suportado pelo aparelho que é o JPEG.

Para resolver o problema baixe um conversor de fotos que pode “concertar” os arquivos corrompidos e converter fotos de outros formatos. O melhor seria o **Format Factory**, download gratuito pelo link abaixo no site Baixaki:

<http://www.baixaki.com.br/download/formatfactory.htm>

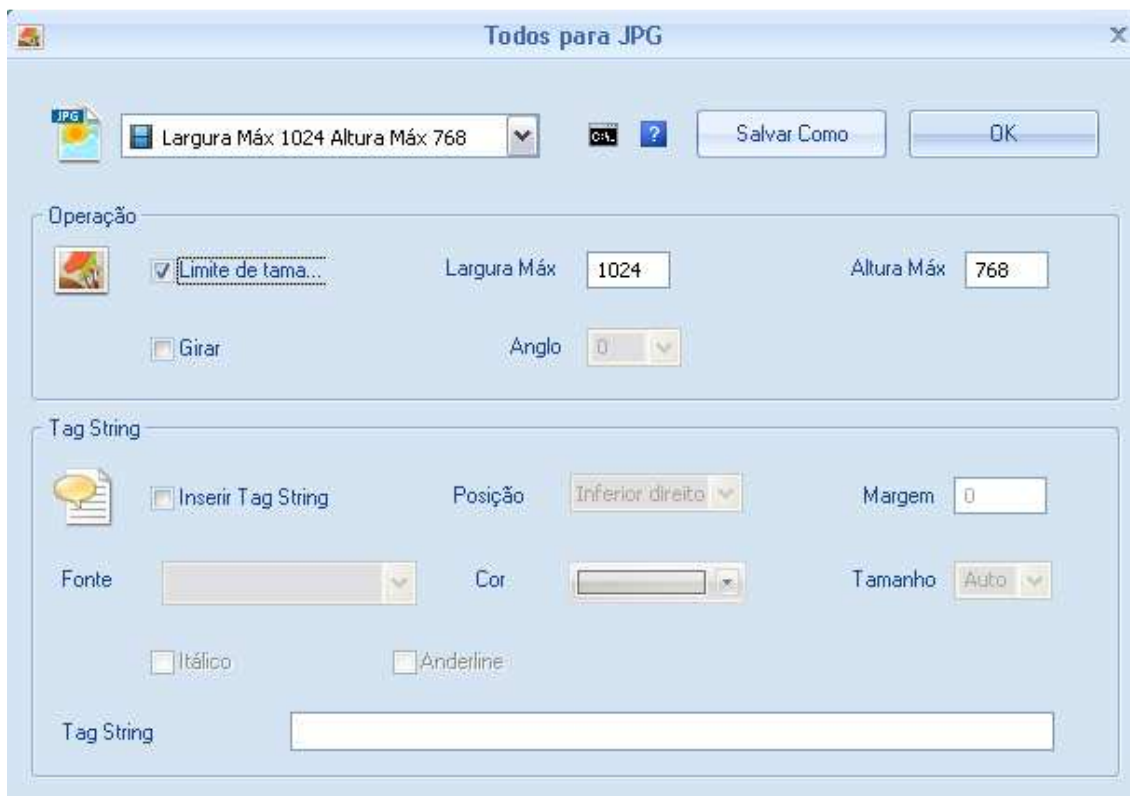
Depois de fazer a instalação do programa abra-o e procure a opção “Imagem” e selecione JPG:



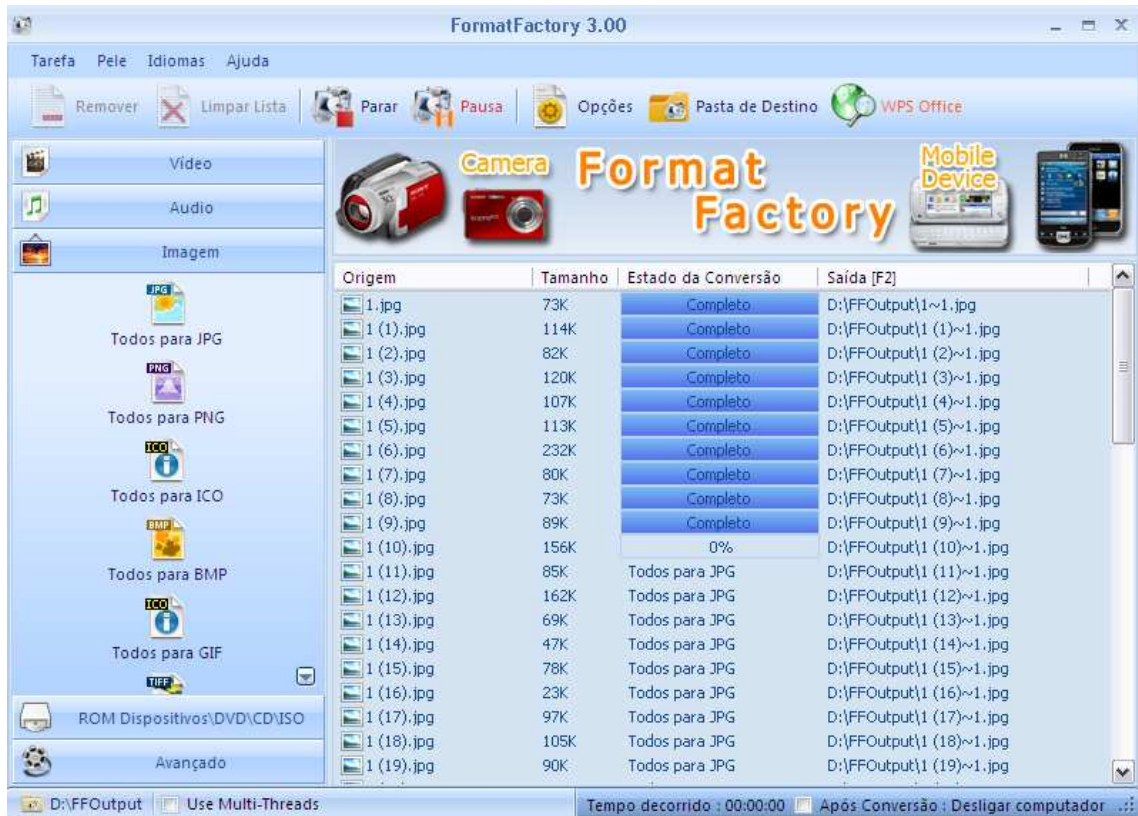
-Selecione as fotos desejadas para conversão no botão “Adicionar arquivo” (é bom converter todas as imagens que deseja colocar no aparelho, pois assim já ficam todas formatadas corretamente):



-Clique no botão configuração de saída e configure como está na imagem abaixo, depois clique em OK.



-A tela de configuração irá se fechar abrindo novamente a tela de “Adicionar arquivos”, clique em OK novamente e os arquivos vão estar prontos para serem convertidos e restaurados, clique no botão iniciar e os arquivos serão convertidos automaticamente como mostra a tela abaixo:



Ao concluir o processo selecionar a opção “Pasta de Destino” e copiar os arquivos para seu PenDriver ou Cartão de memória e plugar no porta-retrato.